



認知症等で判断能力が低下すると口座凍結により、ご家族はもちろん、たとえご本人でも財産を取り出せなくなってしまいます。

2025年には65歳以上の約5人に1人が認知症とも言われる時代。<sup>※</sup>  
増やした財産を家族のためにたくす株で守りませんか？

※「日本における認知症の高齢者人口の将来推計に関する研究」より編集、抜粋

たくす株で管理している財産は口座凍結の対象外！

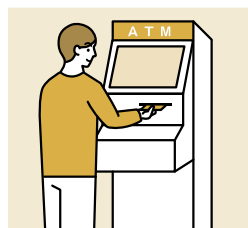
## たくす株でできること

お元気なうちは従来どおりご自身で株式の売買を行い、万が一、認知症になったらあらかじめ指定したご家族があなたのために口座管理を行えます。



### ✓ 家族が換金できる

口座凍結されないので、ご家族が市場環境に合わせて株式等を売却できます。



### ✓ 家族が出金できる

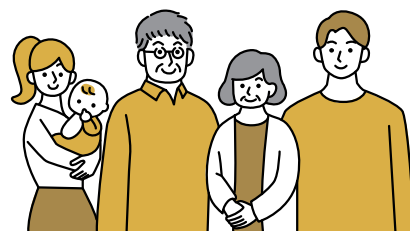
生活資金や介護費用等として、出金できるため、ご家族に金銭的な負担をかける心配がありません。

さらに！



## 相続手続きが簡単

相続時の財産の受け取りは、戸籍謄本の提出のみ。  
面倒な相続手続きは不要です。



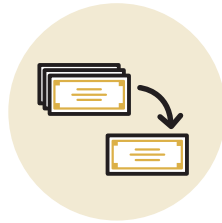
## たくす株が選ばれる3つの理由

### ネットで簡単お申込み



公正証書等の作成をすることなく、  
ネットで簡単に  
お申込みいただけます。

### 保有銘柄の一部でも



株式等の時価評価が100万円から  
お申込みいただけます。  
また、途中で追加も可能です。

### 初期手数料なし



初回の契約時や、  
追加の信託設定時の手数料は  
無料\*です。

※契約期間中には信託報酬が発生します。上記を含む商品の詳細はご注意事項に記載のあるURLからHPをご覧ください。

## 無料相談実施中

マネックスSP信託があなたの財産管理をサポートします。  
お元気なうちに各種制度の疑問を解消しませんか？

成年後見

任意後見

遺言

信託

相続対策

お問い合わせ先

マネックスSP信託

(通話料無料) 0120-146-569

[平日 9:00 ~ 17:00]

✉ support@monextrust.co.jp



オンライン面談も可能です。  
まずはお気軽に  
ご相談ください!

#### ご注意事項

本サービスでは、マネックスSP信託が受託者として、お客様との信託契約の当事者となります。／本サービスのご利用には、マネックスSP信託所定の事前の審査がございます。／本サービスのご利用にかかる手数料は次の3種類で構成されています。【管理報酬】お元気なうち：月額 550 円（税込）、代理権発効後：月額 2,200 円（税込）【事務取扱手数料】所定の基準日における信託財産の時価合計額の 1.65%（税込）。最低金額 55,000 円～最高金額 2,200,000 円（税込）【交付手数料】株式等の交付：株式等を引き出す指図の受付日の前営業日における対象となる株式等の時価の 1.65%（税込）、お預り金の交付：引出金額の 1.65%（税込）／本サービスに関する手数料を含む詳細は商品 HP(<https://www.monextrust.co.jp/service/trust-stock>) をご確認ください。／本サービスは値動きのある上場株式等を信託財産とするため、信託元本に損失が生じる可能性がございます。また、本サービスの信託の受益権は譲渡できず流動性がないため、受益権の評価額の減価要因となります。／本サービスにおける税務上・法務上のご相談は、所轄税務署、税理士、弁護士などの専門家に必ずご相談・ご依頼ください。